

שלשי רגלני *Trianthema portulacastrum* - פורח

בשדות מעובדים (אוקטובר 2016)

כתבה: ערגה אלוני

שלשי רגלני *Trianthema portulacastrum* הוא צמח חד שנתי ממשפחת החיעדיים, עשבוני וסוקולנטי, שרוע על פני הקרקע. לצמח ענפים צפופים ירוקים היוצרים משטח רצוף על פני הקרקע. לעתים מכסה הצמח שטח העולה על חצי מטר. הגבעולים רכים, צבעם ירוק חום אדמדם. טור שער מצוי על הגבעול בצד הפונה לאור. השעירות מופיעה גם על בסיס הפטוטרת ובמפרק בעיקר בצמחים צעירים. הגבעול מתרחב במפרק והגוון האדמדם מתעצם. במקום זה יושבים העלים והפטוטרת מתרחבת וחובקת את רוב היקף הגבעול. העלים מסודרים נגדית, שני עלים שונים בגודלם יושבים במפרק: עלה אחד קטן ומולו עלה גדול. הטרף דמוי ביצה בשרני ומבריק השפה תמימה. אורכו של העלה הגדול 2-4 ס"מ, אורכו של העלה הקטן כ-1-2 ס"מ. צבע העלה ירוק כהה ושוליו מסתיימים בגוון אדום סגול. על פניו מצויות גבשושיות שהן בלוטות זעירות. צדו התחתון ירוק בהיר. בחיק כל עלה מצוי ניצן המתפתח לגבעול צדדי. לרוב מתפתח גבעול צדדי -קודם בסמוך לעלה הקטן. ואחר כך בצמוד לעלה הגדול. מה שיוצר תחושה שהסידור על הגבעול הוא לסירוגין.



שלשי רגלני. צילום: ערגה אלוני ©
מימין - צמח שרוע מתפשט על פני הקרקע; במרכז - עלים בצידם התחתון. שימו לב לעלה גדול ועלה קטן בכל מפרק; משמאל - עלים מעוגלים עם שוליים סגולים כהים.
להגדלה - לחצו על התמונות

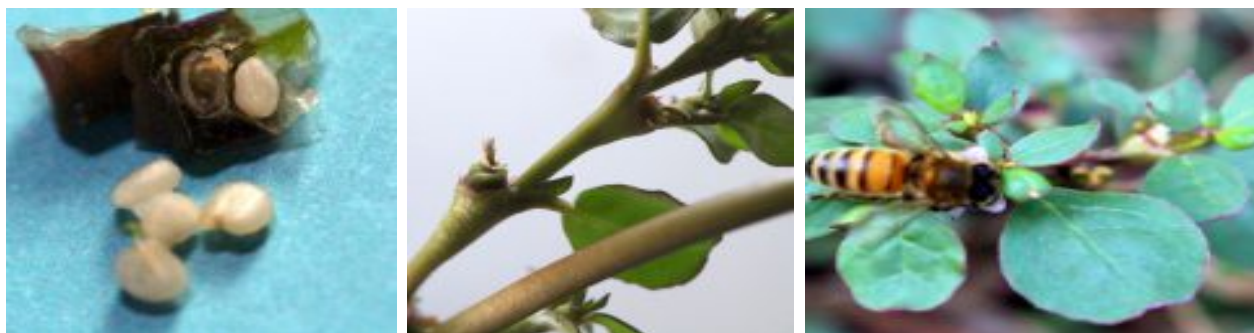
הפרחים ורודים ויפים, בודדים, דו מיניים ובולטים בצמח. מצויים במקום החיבור של הענף הצדדי לגבעול. הם נפתחים בבוקר ונסגרים בערב. העטיף דמוי פעמון. צינור העטיף מעורה בפטוטרת העלה. בולטים ממנו שני עלים קטנים ומאורכים כל אחד באורך 2 מ"מ. הכותרת ורודה, בעלת 5 אונות מסתיימות בקצה מחודד. אורך כל אונה 3-5 מ"מ. אבקנים 10-25 ,

שונים בארכם. הזירים ורודים והמאבקים צהובים וקצרים. השחלה עילית ולה עמוד עלי אחד וצלקת עגולה. השחלה בת מגורה אחת או שתיים, האבקת הצמח נעשית ע"י חרקים. מעקב אחרי פרחים הראה שחרקים רבים כמו דבורי בר, עשים ומעט דבורי דבש מבקרים את הפרחים.



שלשי רגלני. צילום: ערנה אלוני ©
 מימין - פרחים במפרקי הגבעול; במרכז - פרח בהגדלה ואבקנים; משמאל - אבקנים בפרח וגבעול שעיר.
להגדלה - לחצו על התמונות

הפרי הלקט ארכו 4-5 מ"מ. הוא מצויד במכסה הנפתח אשר מאפשר את תפוצת הזרעים. בהלקט מצויים מספר זרעים קטנים עגולים ומגובששים. הם חיוניים ונובטים בקלות. זרע אחד מהם מותאם לציפה. מה שמאפשר לו לפוץ בעזרת מים. האחרים מתפזרים בסביבה.



שלשי רגלני. צילום: ערנה אלוני ©
 מימין - דבורת דבש מבקרת בפרח; במרכז - הפרי (הלקט); משמאל - הלקט פתוח מורכב השתי מגורות. הזרעים טרם הבשילו.
להגדלה - לחצו על התמונות

מקורו של הצמח באמריקה הטרופית. ממנה פלש לשאר אזורי אמריקה, מצוי באפריקה המשוונת, באסיה, בתת היבשת הודו, באוסטרליה ובמקומות נוספים. הצמח אינו מאפיין רק טיפוס אחד הומוגני של בית גידול אחד אלא מצוי בסוגים שונים של בית גידול. הוא מוכר כעשבוני המשתלט על שולי שדות מעובדים לחים, אך מצוי גם באזורים מופרים בשולי דרכים ובשולי מדבר. בארץ, הצמח נחשב לעשב רע של שדות שלחין. אך הוא איננו מפונק

ובית גידולו אינו קבוע. הוא גדל בשטחים מעובדים, בשולי ערוצים ונחלים, ובמקומות מושקים ובערבה. אף שהוא מתואר בספרות בארץ כצמח נדיר, הוא מצוי כיום במקומות רבים בארץ מהצפון ועד הערבה.

בשלשי רגלני מצויים ויטמינים ומינרלים חשובים לאדם ולחי. בפקיסטן הצמח נאכל טרי. בהודו הוא מוכר כצמח מרפא המשמש ברפואה העממית. משתמשים בו כחליטה או מיובש. משמש בעיקר כחומר משלשל, לטיפול במחלות כבד, כליות וכלי דם, כנגד בעיות נשימה וכנגד מחלות בעור.

בין הערכים התזונתיים, נמצא שהצמח עשיר בוויטמינים ובמינרלים. נמצאו בו בעיקר: סיבים, חלבון (91.9 מ"ג/ג), ופחמימות (30.2 מ"ג/ג) וליפידים (20.2 מ"ג/ג) מהמינרלים מצויים בעיקר, אשלגן, ברזל ונתרן הצמח עני בסידן. מבין הויטמינים הוא ידוע כעשיר בריבופלאבין (ויטמין B1, המשתייך לקומפלקס ויטמין B). ויטמין זה משתתף בתהליכים ביוכימיים החיוניים להפקת אנרגיה. חשיבותו רבה לבריאות העור הציפורניים והשער. כמו כן, מצויים בצמח ויטמינים נוספים בערכים נמוכים. פרחי הצמח מכילים אלקלואידים שונים וחומרים אנטיאוקסידנטיים. יש בו גם מתכות כבדות רעילות כמו עופרת וקדמיום בכמות מעטה ביותר. כמו כן מצוי בו אוקסלט הסידן בעלים ובגבעולים. זהו חומר שהצמח מייצר כדי להגנה מפני יצורים אוכלי עשב. הוא מופיע בצמח כגבישים דמויי מחטים הצורבים את הרירית של בעלי חיים מפותחים.

לקריאה נוספת:

WWW: eFloras.org Flora of china Vol 5 pp. 4411.

WWW: eFloras.org Flora of North America. FNA Vol 4 pp. 84.

Khan N Sultana A Tahir N and Jamila N 2013 Nutritional composition, vitamins, minerals and toxic heavy metals analysis of *Trianthema portulacastrum* L., a wild edible plant from Peshawar, Khyber Pakhtunkhwa, Pakistan. African Journal of Biotechnology. Vol. 12(42), pp. 6079-6085.

=====

כל הזכויות שמורות ל"כלנית" ©

ציטוט: אלוני ע 2016 שלשי רגלני *Trianthema portulacastrum* - פורח בשדות
מעובדים (אוקטובר 2016), פורחי החודש, כתב-עת "כלנית" מספר 3.
[/https://www.kalanit.org.il/trianthema-portulacastrum](https://www.kalanit.org.il/trianthema-portulacastrum)