

איריס הנגב *Iris mariae* - צמח אדום הפורח בנגב

המערבי (מרץ 2015)

כתב: אבי שמידע

תקציר: **איריס הנגב** הוא מין "אדום" בסכנת הכחדה, ומין אנדמי הגדל בעולם רק בחולות הנגב המערבי (מעט אוכלוסיות זולגות לצפון סיני). הוא שייך לקבוצת "איריסי ההיכל" (סקצית אונקוציקלוס) הגדלה לאורך הסהר הפורה של המזרח-התיכון ומצטיינת בגבעול בעל פרח בודד וגדול במיוחד. בתחילת חודש מרץ התחיל לפרוח בחולות הנגב המערבי **איריס הנגב *Iris mariae***. אתר מומלץ לביקור הוא בשולי כביש 211 לניצנה. שמונה קילומטר מערבית לישוב אשלים בשולי שמורת חולות שונרה פורחת עתה אוכלוסיה של איריס הנגב בשיא תפארתה.

=====

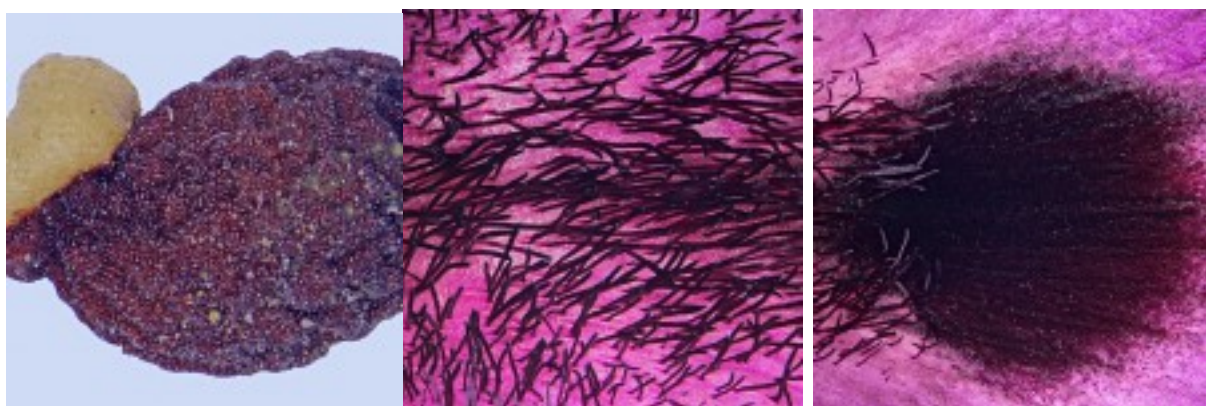
בתחילת חודש מרץ התחיל לפרוח בחולות הנגב המערבי **איריס הנגב *Iris mariae***. אתר מומלץ לביקור הוא בשולי כביש 211 לניצנה. שמונה קילומטר מערבית לישוב אשלים בשולי שמורת חולות שונרה פורחת עתה אוכלוסיה של איריס הנגב בשיא תפארתה.



איריס הנגב
צילמו: אורי רוזנברג © (ראשונה מימין ושניה משמאל); עוז גולן © (ראשונה משמאל ושניה מימין)

איריס הנגב הוא מין "אדום" בסכנת הכחדה, ומין אנדמי הגדל בעולם רק בחולות הנגב המערבי (מעט אוכלוסיות זולגות לצפון סיני). הוא שייך לקבוצת "איריסי ההיכל" (סקצית אונקוציקלוס) הגדלה לאורך הסהר הפורה של המזרח-התיכון ומצטיינת בגבעול בעל פרח בודד וגדול במיוחד. זהו המין הדרומי ביותר בקבוצת איריסי ההיכל והיחידי החודר ממש למדבר וגדל בסובב ממדברי קיצוני בו כמות המשקעים הר"ש הממוצעת 100 מ"מ. **איריס הנגב** מייצג בגודל הצמח, הפרח והעלים שלו כלל ביוגיאוגרפי חשוב: ככל שהאוכלוסיות של

מין ביולוגי עוברות מאקלים גשום ולח לאקלים צחיח מדברי- כך גם קטן גודל האורגניזם. כלל זה תקף הן בחיות והן בצמחים. בחיות לדוגמא- גודל הנמרים, השועלים, והלטאות קטן מצפון ישראל כלפי הנגב. כך גם ב"קבוצת **איריס שחום**" (עליה נמנה **איריס הנגב**): אם נעבור מצפון הארץ, דרך **איריס הגלבווע איריס שחום, איריס ירוחם לאיריס הנגב** - נראה כי גודל הצמחים יורד, גודל הפרח קטן והעלים נעשים קטנים, צרים מאוד וקשתיים. הקטנת הגודל של ממדי האורגניזם כלפי המדבר, מהווה מחד התאמה של החיות והצמחים להקטנת המשאבים אותם הם אוכלים או מייצרים ומאיך להגדלת איבוד המים. מהם הסימנים המייחדים את **איריס הנגב** משאר איריסי ההיכל? אם נבדוק את השפית, היא עלה הכותרת התחתון של הפרח (יש שלושה כאלה), נגלה עליה שערות שחורות - בעוד לכל שאר המינים (כמו **א.הארגמן, א. הגלבווע וא.שחום**) שערות השפית צהובות. תכונת צבע השערות היא סימן מוחלט המבדיל מין זה. פרט לכך, צבע עלי הכותרת העליונים ("הדגלים") סגול-ורוד בעוד שבשאר המינים צבע הדגלים חום-שחור. זהו גם מין האיריס היחידי הגדל ממש בחולות.



איריס הנגב. צילם: עוז גולן ©
מימין: זרע עם אלאיזום (גופיף שומן). במרכז: הכתם על השפית. משמאל: שערות הזקן

=====

כל הזכויות שמורות ל"כלנית" ©

ציטוט: שמידע א 2015 איריס הנגב Iris mariae - צמח אדום הפורח בנגב המערבי, "פורחים עכשיו", כתב-עת "כלנית" מספר 2.

<https://www.kalanit.org.il/iris-mariae-03-2015>