

ריסן דק *Blepharis attenuata* - פורח במדבר (נובמבר 2017)

כתבה: ערגה אלוני

ריסן דק *Blepharis attenuata* (קוציציים) הוא צמח מדברי רב-שנתי סבוך שגבעוליו שרועים עד מזדקרים לגובה של כ 30 ס"מ. הגבעולים נושאים עלים קוצנים דוקרניים. במצב בו יש לצמח מקור מים, הגבעולים והעלים ירוקים מאפירים. ביובש הם מתייבשים חלקית ומשנים צבעם לחום. הגבעול בעל פרקים ומפרקים צפופים וקרובים אלה לאלה. העלים נגדיים, פשוטים ונוקשים, יושבים על הגבעול. בבסיס העלה בשני צדיו, מצוי חפה ארוך ודוקרני. צפיפות העלים וסידורם על הגבעול יוצרים 4 טורי אורך של עלים מסודרים. לעלה צורת מרזב. צורה זו נוצרת משתי שפות העלה המורמות מעלה אשר מצוידות באונות ארוכות וקוצניות. קצה העלה צר ומסתיים בקוץ חד.



ריסן דק

מימין - גבעול של צמח ירוק בעת הפריחה. צילמה: ערגה אלוני ©
במרכז - גבעולים של צמח יבש. צילם: עמרם אשל © באדיבות אתר צמח השדה
משמאל - מבנה העלה; החפים והפרחים בחיק העלה. צילם: ליאור אלמגור ©
להנדלה - לחצו על התמונות

הפרחים דו-מיניים, בלתי נכונים, בולטים ומוגנים בחיק העלה. הם מסודרים בתפרחת דמוית שיבולת. הגביע ירוק-אפור, בן 4 אונות בלתי שוות. האונות הצדדיות קצרות. האונה עליונה והתחתונה ארוכות מהאונות הצדדיות. הכותרת מאוחה בת שתי שפות. השפה התחתונה הבולטת, אורכה 2.5 ס"מ. צבעה לבן עד תכול סגול מעורקת בעורקים כהים. השפה מסתיימת ב-3-5 אונות. השפה העליונה קצרה נראית כקסדה, צבעה בהיר. תחת הקסדה מוסתרים האבקנים. אבקנים 4, בלתי שווים בארכם. שני אבקנים קצרים, ושנים ארוכים. המאבקים מוארכים ושעירים ועמדתם ניצבת לפרח. עמוד העלי קצר, השחלה עילית בת 2

מגורות. **ריסן דק** פורח מחודש מאי עד נובמבר. האבקת הפרחים מתבצעת ע"י דבורים. הפרי הלקט פחוס ומעוצה מכיל 2-4 זרעים. הזרעים מכוסים בשערות בהירות הדוקות, המשנות צורה בעת הרטבתן.



ריסן דק. צילמה: ערנה אלוני ©

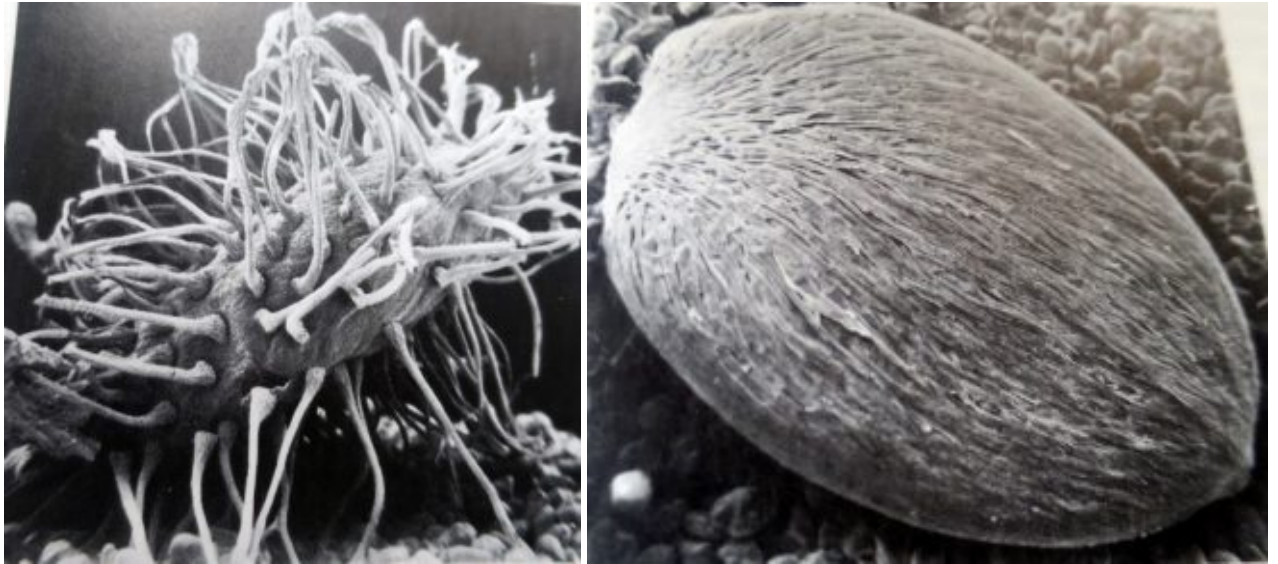
מימין - שיא הפריחה

במרכז - לפרח שפה תחתונה בולטת ואבקנים המוגנים ע"י שפה עליונה קצרה

משמאל - מבנה הפרח והאבקנים

להגדלה - לחצו על התמונות

ריסן דק גדל בתנאי מדבר קיצוניים והתפתחה בו הסתגלות לחיים בתנאי יובש. עלי הצמח קשים וגלדניים כדי להקטין התנדפות מים. הצמח בעל יכולת ליבש חלקית את הגבעולים ולהתאושש בתנאים של הימצאות מים. אך עיקר ההסתגלות של הריסן היא היכולת של הזרעים לפוץ ולנבוט בתנאים של הרטבה. הזרעים שהם קטנים וסגלגלים, מאופיינים בקליפת זרע המצוידת בכסות שער אשר בעת יובש צמודה לקליפה. כך נשארים הזרעים מוגנים בגביע עד להרטבתם. השינוי חל לאחר ירידת גשם. במגע עם מים ניתקים הזרעים השערות הרב תאיות סופחות אליהן מים, כתוצאה מכך הן מתרוממות, מסתלסלות ומשחררות משכבות הדופן ריר המורכב פקטין. הזדקפות השערות גורמת לזרע תנועה המביאה את קצה השורשון העוברי למגע עם הקרקע. הריר המופרש מצמיד את הזרע לקרקע וכך נמנעת סחיפתו ע"י מים או רוח. קליפת הזרע תאפשר נביטה רק כאשר הזרע ספח מספיק מים. לאחר התפיחה מתפתח נבט בן שני פסיגים דמויי לב. העלים הראשונים הם שושנת עלים רכים הגדלים לגבעולים קוצניים.



זרע של ריסן דק. מתוך Gutterman et al. 1977.
מימין - זרע יבש, השערות מהודקות אל הקליפה
משמאל - זרע לאחר הרטבה. השערות מתפשקות

ריסן דק גדל באזורים חמים ויבשים במדבר. הוא מצוי בנגב, בערבה ובדרום בקעת הירדן. תפוצתו העולמית משתרעת במדבריות מזרח אפריקה ודרום-מערב אסיה. בסוג 100 מינים. בעבר זוהו בארץ שני מיני ריסן: **ריסן נאכל** ו**ריסן דק** אך הם אוחדו בשנת 2000 למין אחד.

משפחת הקוציניים מיוצגת בצמחיית הבר בארץ, ע"י שני מינים בלבד: **ריסן דק** ו**קוציץ סורי**. **קוציץ סורי** קרוב לריסן. לצמח עלים גדולים ורכים שאינם קוצניים, עמוד תפרחת גבוה ומרשים עם ופרחים דו-שפתניים צהבהבים העטופים בחפים ארגמניים. הוא גדל באזור הים תיכוני.

ספרות:

גוטמן י 1983 החי והצומח של ארץ ישראל, משרד הביטחון, תל אביב. כרך 11: 107.

פינברון-דותן נ ודנין א 1991 המגדיר לצמחי-בר בארץ-ישראל. כנה. ירושלים.

פרגמן-ספיר א 2008 פרחי עין גדי וחוף ים המלח. מדריך לצמחי בקע ים המלח וחוף עין גדי. רשות הטבע והגנים.

שמידע א 2005 צמחי ישראל, המדריך השלם לצמחים ופרחים בא"י. הוצאת מפה.

Gutterman Y Witztum A and Evenari M 1967 Seed dispersal and germination in *Blepharis ciliaris*. Israel J. Bot. 16: 64-213.

Gutterman Y and Witztum A 1977 The movement of integumentary hairs in *Blepharis ciliaris*. Bot. Gaz. 138: 29-34.

=====

כל הזכויות שמורות ל"כלנית" ©

ציטוט: אלוני ע 2017 ריסן דק *Blepharis attenuata* - פורח במדבר (נובמבר 2017),

פורחי החודש, כתב-עת "כלנית" מספר 4.

<https://www.kalanit.org.il/blepharis-attenuata-nov-2017>