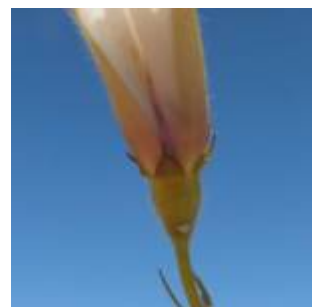
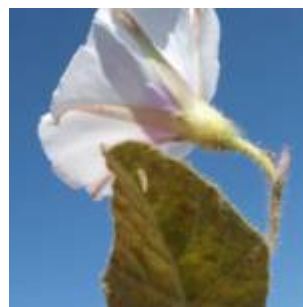


# צמח חודש סיוון תש"פ - חבלבל שעיר Convolvulus betonicifolius

כתב: שיר ורד

**תקציר:** חבלבל שעיר הוא צמח בעל גבעולים שעירים ומתפתלים הזוחל על הארץ או מטפס על צמחים אחרים. העלים שעירים, בעלי פטוטרת ארוכה, דמויי לב בבסיסם ולרוב מחודדים בראשם. מין זה דומה מאוד ל**חבלבל השדה**, אלא שכל חלקי הצמח של חבלבל שעיר ובמיוחד השחלה שעירים. קוטר הכותרת 3 - 4.7 ס"מ. שכיח וגדל בעיקר בשדות חרושים ומושקים באדמה עמוקה בחבל הים-תיכוני אך גם בצידי דרכים ומעזבות.

חבלבל שעיר *Convolvulus betonicifolius* הוא מטפס עשבוני רב שנתי הגדל באדמות כבדות בצפון הארץ ומרכזה. הסוג חבלבל מונה כיום 201 מינים מוכרים בעולם ומיניו מצויים בכל היבשות. בארץ ישנם 21 מינים. מיני הסוג חלקם חד-שנתיים, חלקם רב-שנתיים עשבוניים וחלקם שיחים. רבים ממיני הסוג הם מטפסים. הסוג כולל מינים פולשניים אך גם מינים שתורבתו לצורכי גינון. חבלבל שעיר הוא מטפס רב-שנתי הגדל באדמות כבדות ותפוצתו העולמית באגן הים התיכון, חלקים נרחבים באירופה ובמערב אסיה. תפוצתו העיקרית כיום היא בשטחים מעובדים באדמות כבדות (שדות, מטעים) ובשוליהם או בשטחים מעובדים שהוברו.



**מימין: חבלבל שעיר** - ניצן לקראת פריחה. בחיבור בין עלי הכותרת ישנם פסים ירוקים עם שורת שערות לאורכם. בראש עלי הגביע שן סרגלית. מימין באמצע: **חבלבל שעיר** - הגבעולים, העלים וצידם החיצוני שלעלי הגבוע שעירים. משמאל באמצע: **חבלבל שעיר** - הגבעולים, העלים וצידם החיצוני של עלי הגביע קרחים. משמאל: **חבלבל שעיר** - פרח. הכותרת מאוחת עלים, 5 אבקנים, המאבקים קהים, הצלקת לבנה ומחולקת לשתי אונות צרות. צלם שיר ורד ©

שמו המדעי של הסוג *Convolvulus* מקורו במילה הלטינית *convolo* = מפותל, תכונה המאפיינת רבים ממיני הסוג המטפסים (כולל המין שלנו), גם השם העברי חבלבל מציין את ענפיהם המפותלים דמויי חבלים של רבים ממיני הסוג. שמו המדעי של הסוג פרושו דמוי אשבל, שניתן לו על פי עליו הדומים לעלי אשבל רפואי. שמו העברי של המין שעיר מתאר

את שעירותם של רוב חלקי הצמח, וכן מהווה תרגום של אחד השמות הנרדפים למין זה *Convolvulus hirsutus*, שם לפיו פורסם המין לראשונה בישראל.

חבלבל שעיר הוא צמח בעל גבעולים שעירים ומתפתלים הזוחל על הארץ או מטפס על צמחים אחרים. העלים שעירים, בעלי פטוטרת ארוכה, דמויי לב בבסיסם ולרוב מחודדים בראשם. הפרחים בודדים או בקבוצות קטנות נישאים על עוקצים קצרים היוצאים מבסיס העלים. הגביע בעל חמישה עלי גביע מפורדים, שעירים מצדם החיצון ובעלי שן סרגלית באורך של כ 3 מ"מ בראשם. הכותרת מאוחת עלים, צבעה לבן, קרם או ורדרד, בצידם החיצוני של עלי הכותרת ישנם בדרך כלל פסים ירוקים בחיבור שבין עלי הכותרת, מרכז הפס שעיר וניתן לראות זאת בקלות בניצני הפרחים. הפרח גדול וקוטר הכותרת כ 4 ס"מ. במרחק של כ 5 מ"מ ממרכז הכותרת מופיע לעיתים רבות כתם ורדרד רדיאלי. אבקנים 5, הזירים לבנים, המאבקים לפעמים לבנים ולפעמים כהים (כחול עד שחור). עמוד העלי לבן ומחולק לשתי אונות צרות. הפרי הלקט.

חבלבל שעיר מתחיל לפרוח באביב (בסביבות חודש מרץ), ומסיים לפרוח בסוף האביב או במהלך הקיץ (במהלך החודשים יוני עד אוגוסט) בתלות בלחות הקרקע בתקופה זו.



מימין: חבלבל שעיר - פרח. כתם ורדרד רדיאלי סביב מרכז הכותרת. באמצע: חבלבל שעיר מטפס על גדילן מצוי. גבעול החבלבל מסתלסל סביב גבעול הגדילן. משמאל: חבלבל שעיר, תמונת בול. צלם שיר ורד ©

רבים מתבלבלים בין חבלבל השדה ובין חבלבל שעיר, שניהם פורחים באביב ובקיץ בקרקעות מעובדות או מוברות, לשניהם פרחים משפכיים לבנים עד ורודים ועלים בעלי פטוטרת, מחודדים בראשם ודמויי לב בבסיסם. הסימנים המבדילים ביניהם, חבלבל השדה קרח לחלוטין, עליו מכחילים מבריקים, ואילו חבלבל שעיר ברוב חלקיו (גבעולים, עלים וגביע). לחבלבל שעיר פרחים גדולים יותר (קוטר 3-4 ס"מ לעומת כ 2 ס"מ) ולרוב גם עלים גדולים יותר. כמו-כן חבלבל השדה חסר את השיניים הסרגליות הנמצאות בראש עלי הגביע של חבלבל שעיר.



מימין: חבלבל שעיר זוחל על פני הקרקע בהעדר צמחים לטפס עליהם. משמאל: חבלבל שעיר מטפס על עצמו. הגבעולים מלופפים זה בזה. צלם שיר ורד ©

=====

כל הזכויות שמורות ל"כלנית".

**לציטוט:** ורד ש 2020 חבלבל שעיר *Convolvulus betonicifolius*, צמח חודש סיוון  
תש"פ, כלנית 7.

[/https://www.kalanit.org.il/convolvulus-betonicifolius-shir-2020](https://www.kalanit.org.il/convolvulus-betonicifolius-shir-2020)

=====