

בורהביה זוחלת - מציאה ראשונה בגליל התחתון

ומשמעותה

יפה קפלינסקי, חובבת צמחים yafavraham@gmail.com

אורי פרגמן-ספיר fragman@botanic.co.il

נמסר ב-6.10.2016

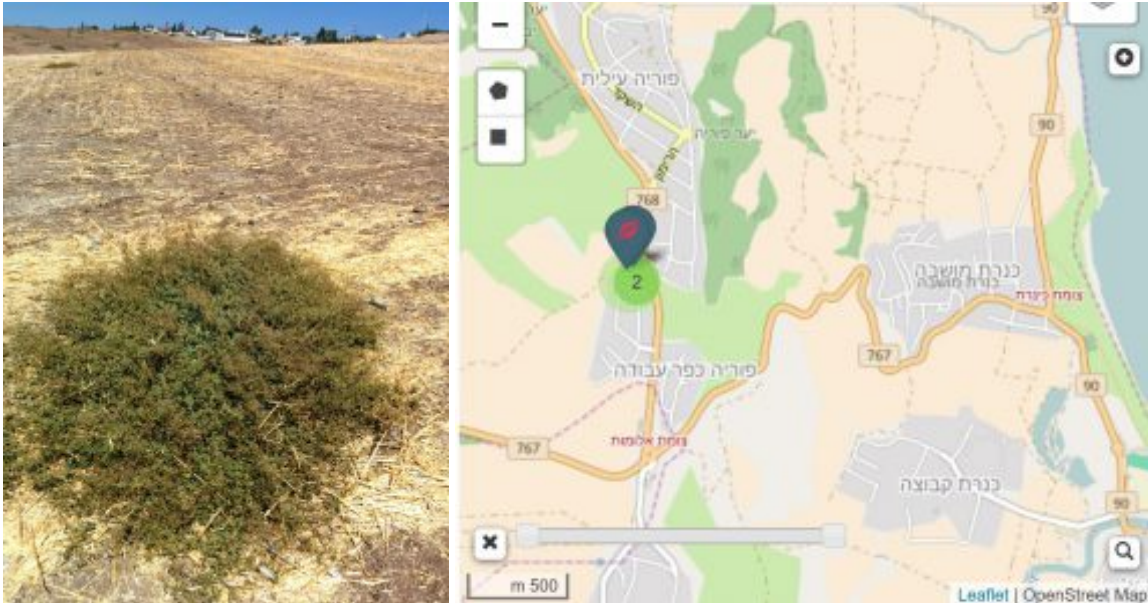
מועד התצפית - 25.10.2016

=====

בורהביה זוחלת *Boerhavia repens* - צמח אדום ונדיר מאד בארץ, נמצא לראשונה בגליל התחתון ליד פוריה. שני צמחים שרועים וגדולים נמצאו בשדה חקלאי. בידיעה זו מסופר סיפור המציאה ונוסף דיון על משמעות המציאה להבנת האקולוגיה, התפוצה ושמירת הטבע של מין זה בארץ.

סיפור המציאה

המחברת הראשונה יצאה ב-25/9/2016 מפוריה נווה עובד לכיוון פוריה כפר עבודה - מערב, לאורך כביש 768. הסיור נערך בין גושי חצבים במטע הזיתים הנמצא צפונית לשוב כפר עבודה מערב. בחיפוש אחר עוד חצבים היא סיירה מעבר למטע הזיתים בשדה חקלאי, נ.צ. 251419/736578. בעת החציה של השדה צדה את עינה כתם ורוד של פרחים על צמח שרוע רחב מאוד. במבט ראשון הוא הזכיר **בלוטנית אפריקאית**, אולם במבט בוחן יותר הצמח לא התאים לאף אחת אחד מהבלוטניות במגדיר. הצמח הקרוב שיותר שהתאים הוא בורהביה זוחלת, אף היא ממשפחת הליילניים. הצמח דווח לראשונה והוגדר סופית באתר "צמחיית ישראל ברשת" ובפורום הפייסבוק בוטניקה לאוהבים - צמחיית א". בסיום שני של המחברת במקום אותר צמח נוסף בשדה.



מימין - המיקום של צמחי הבורהביה הזחלת ליד פזורה; משמאל - מראה השיח במקום גידולו. צילום: יפה קפלינסקי ©
לצפייה מיטבית - לחצו על התמונות

על הצמח

בורהביה זחלת היא צמח רב-שנתי קרח בעל בסיס מעוצה, וגבעולים רבים דקים ועשבוניים שאורכם יכול להגיע ל-1-2 מטר. העלים נגדיים, ביצניים, לא מחודדים. התפרחת היא מכבד מלווה המורכב מסוככים רבים שבכל אחד כמה פרחים ורודים צפופים. הפרי אליפטי-מוארך דביק בלוטי - מכוסה בשערות בלוטיות. בורהביה דומה מאד לבלוטנית אולם זו נבדלת בפרי שאינו מכוסה בשערות בלוטיות, אלא בבליטות דביקות המופיעות סביב הפרי לפחות בקצה, אולם לרוב גם במרכז ובבסיס של הפרי, בין הטבעות שמייצרות הבליטות הפרי קרח. כמו הבורהביה, גם הבלוטנית היא צמח רב-שנתי תרמופילי. לרוב מיני הבלוטנית פרחים גדולים מאלה של הבורהביה, חוץ מ**בלוטנית הדורים** שפרחיה רק מעט גדולים יותר וצבעם גם ורוד.

תיאור מפורט יותר של הצמח וסימני ההבדלה מהסוג הקרוב והדומה לו **בלוטנית** מופיעים בספר האדום של צמחי ישראל בכרך ב' (שמידע, פולק ופרגמן-ספיר, 2011).



בורהביה זוחלת - מבט מקרוב על הפרחים ועל הפירות עם השערות הבלוטיות. צילום: יפה קפלינסקי ©
לצפייה מיטבית - לחצו על התמונות

החידוש והמיוחד במציאה ומשמעותם לתפוצה לאקולוגיה ושמירת הטבע **בורהביה זוחלת** מצוינת בספר האדום (שמידע, פולק ופרגמן-ספיר, 2011) משמונה אתרים בשלוש גלילות - מדבר יהודה, בקעת ים המלח והבקעה. רוב האתרים מצויים באזור הג'יפתליק בבקעה. האתר החדש ממוקם אמנם פורמלית בגליל התחתון, אך מצוי באזור חם הגובל בבקעת כנרות ובבקעת יבנאל המצויות מתחת לפני הים. המציאה הנוכחית חשובה שכן היא מציינת גבול תפוצה צפוני חדש למין בארץ ובעולם, גבול שהיא כ-80 ק"מ צפונה מהאתרים הצפוניים שהיו מוכרים עד כה באזור הג'יפתליק. עוד חידוש המסתמן מהאתר החדש שבו התגלה הצמח הוא סוג בית הגידול: בספר האדום מצוין שהוא גדל בבתי גידול טבעיים ולא מופרים. אולם הופעתו במטעי עין גדי כמו גם בשדה החקלאי ליד פוריה, מראה כי הוא מצליח לשרוד גם במעונות מופרים. עובדה זו מעודדת, היות שניתן להניח שהמין ישרוד למרות הפרעה הנגרמת מעיבוד חקלאי. יש לציין שהוא מצליח גם כצמח בגינון של קומראן (בלכר, 1995). שני הצמחים ברמת פוריה הם גדולים ומרובי פרחים ופירות בניגוד לפרטים הדרומיים יותר. כדאי לבחון אם מדובר בשונות פנוטיפית המבטאת מתנאים משופרים של משק המים בגליל התחתון, או שיש הבדל גנטי קבוע בין פרטים אלה לבין הפרטים של הבקעה.

כמו בכל המקרים שבהם מתגלים אוכלוסיות או אתרים חדשים של צמחים אדומים, מומלץ לנקוט בצעדים המתבקשים: סקירת האזור ואזורים סמוכים לגילוי פרטים נוספים, שימור והגנה על הצמחים במקום גידולם (שימור in-situ), איסוף זרעים לבנק הגנים ושימור בגנים בוטניים ובגני מקלט לאור ההצלחה של השימוש בצמח לגינון בקומראן מזה 20 שנה, מוצע לזרוע או לשתול צמחי **בורהביה זוחלת** בשולי שטחי חקלאות מושקים ובגינות

בישובים לאורך אזור התפוצה שלה בארץ.

=====

כל הזכויות שמורות ל"כלנית" ©

ציטוט: קפלינסקי י ופרגמן-ספיר א 2016 בורהביה זוחלת *Boerhavia repens* - מציאה ראשונה בגליל התחתון ומשמעותה, חדשות בוטניות, כתב-עת "כלנית" מספר 3.

[בורהביה זוחלת *Boerhavia repens* - מציאה ראשונה בגליל התחתון ומשמעותה](#)

=====